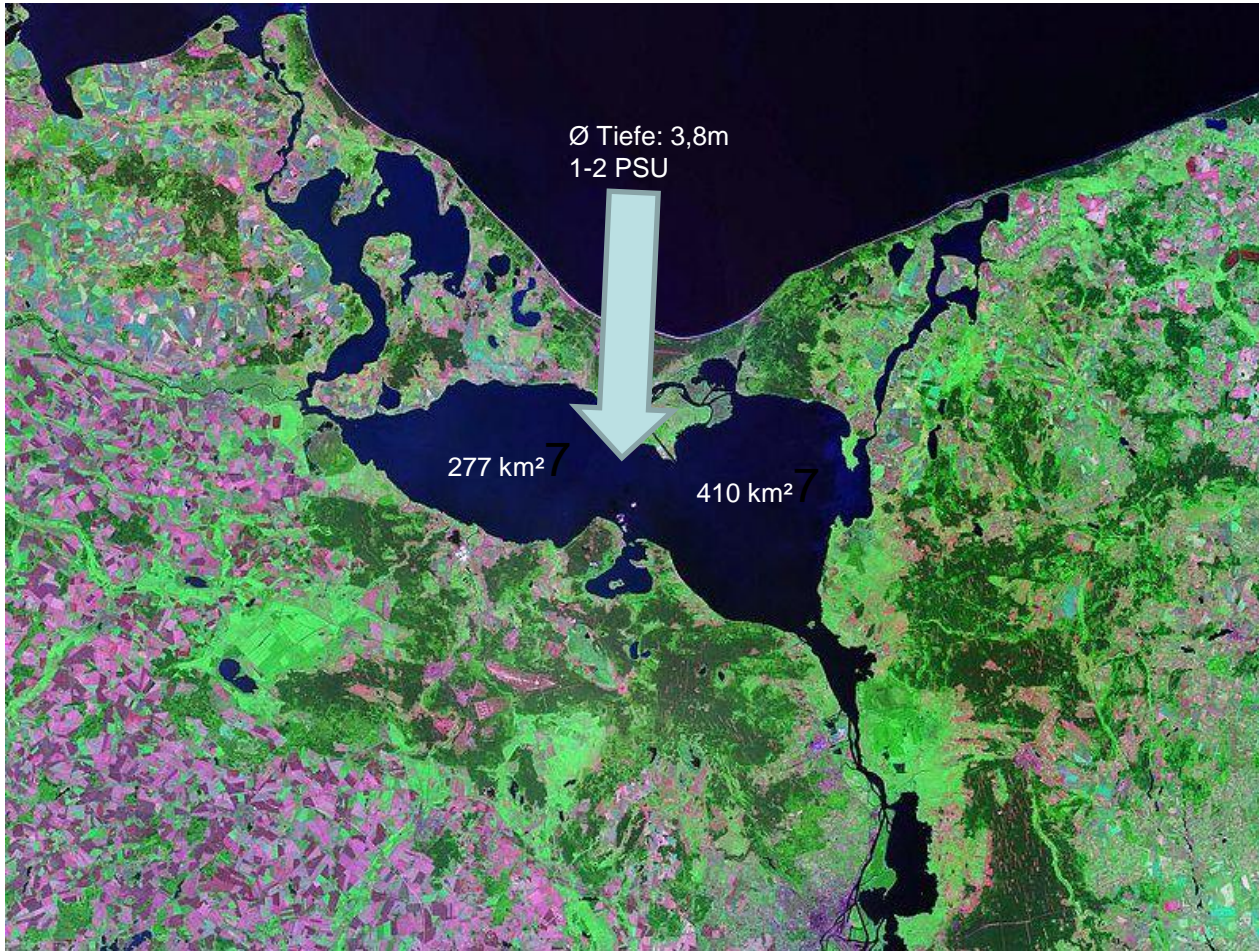




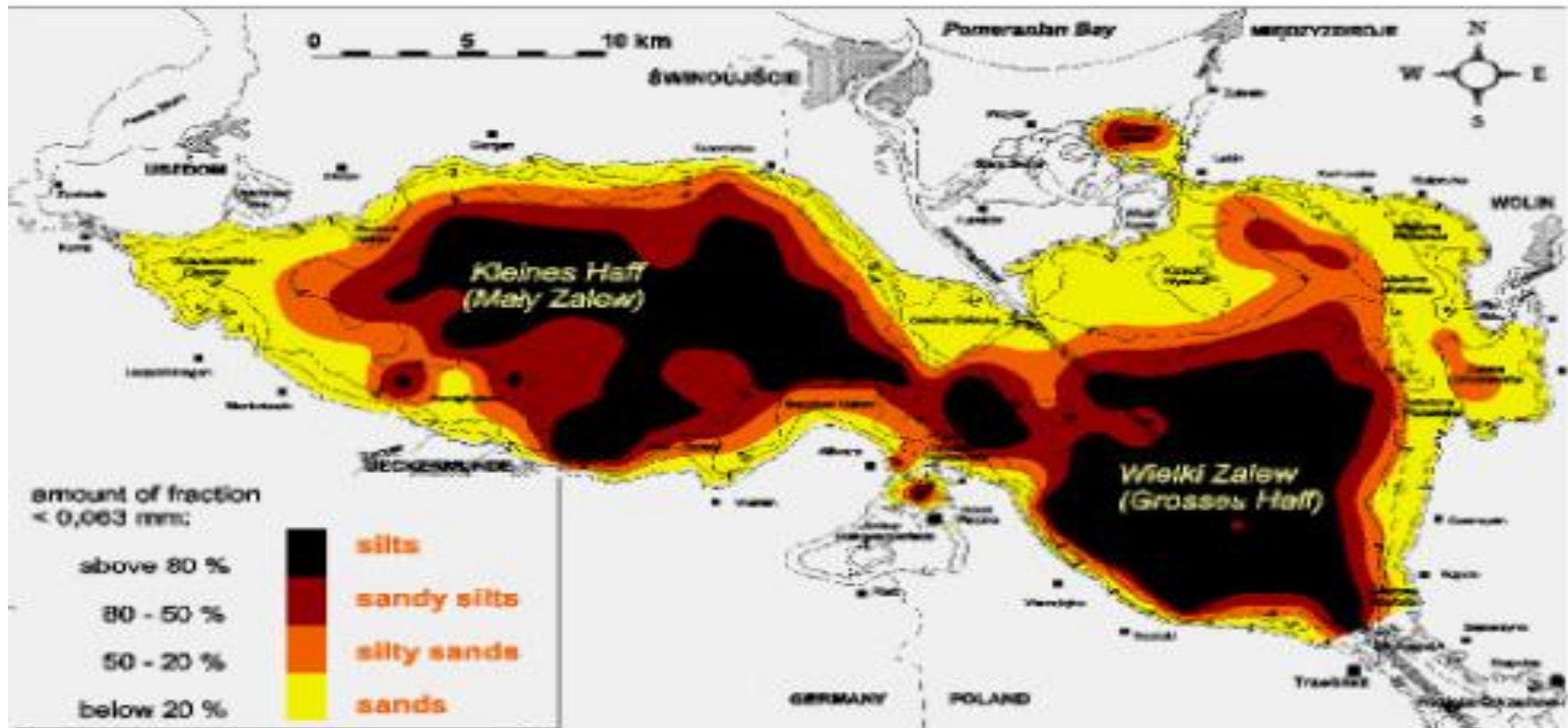
Die Fischereisituation im deutschen
Teil des Stettiner Haffs
(Bestände, Fänge, Fangaufwand)

Ueckermünde, Donnerstag, 28. Februar 2013

Das Stettiner Haff



Habitate Stettiner Haff nach Osadczuk und Wawrzniak-Wydrowska 1999 (in IKZM-Oder Bericht 26, 2006)



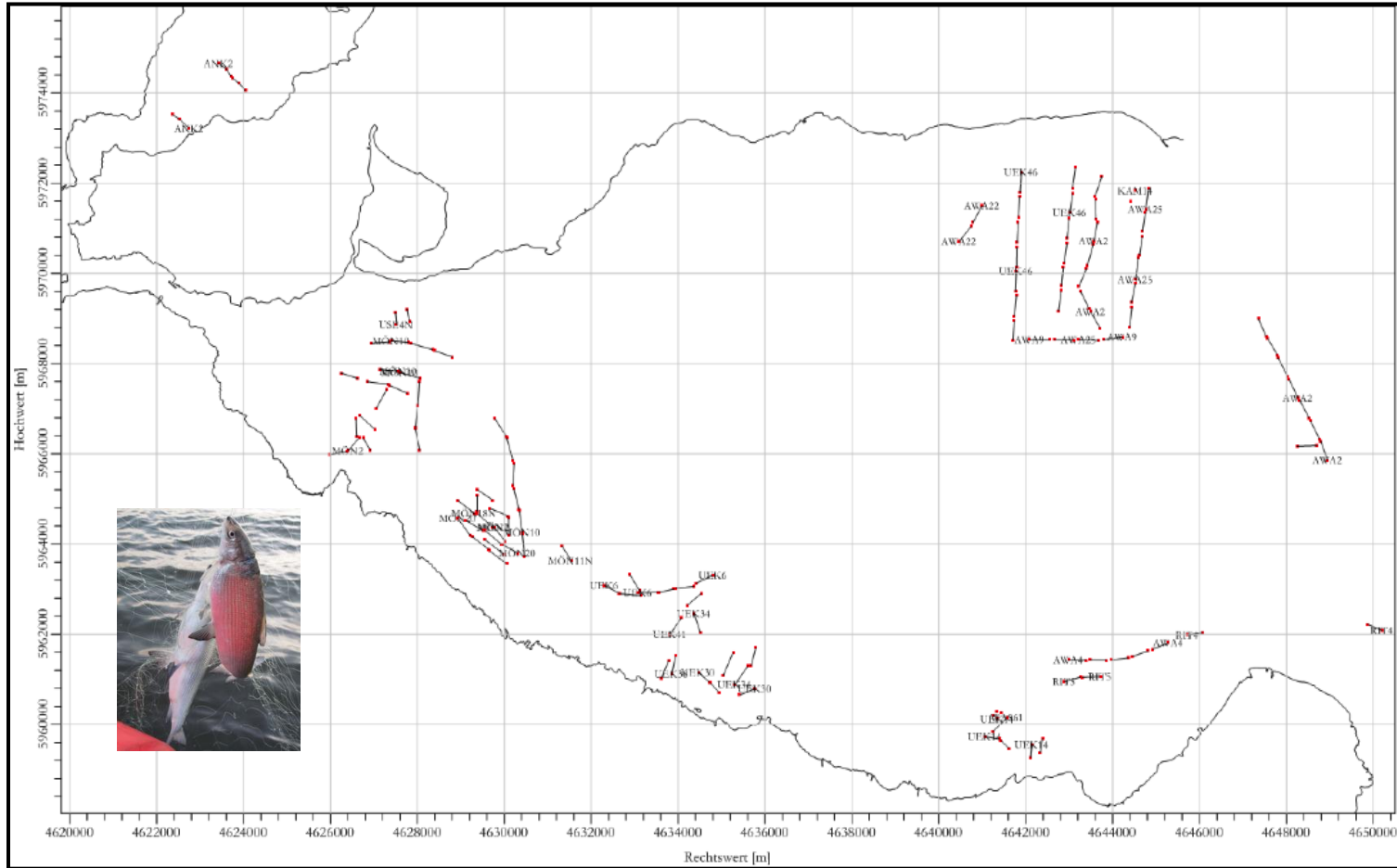
Fischereibetriebe und Management

- Die meisten Berufsfischer sind in der Erzeugerorganisation „Usedomfisch“ Ueckermünde organisiert
- 41 Berufsfischer +
 - 15 Nebenerwerbsfischer
 - 37 Freizeitfischer (100m Stellnetz, 8 Aalkörbe, 100 Haken)

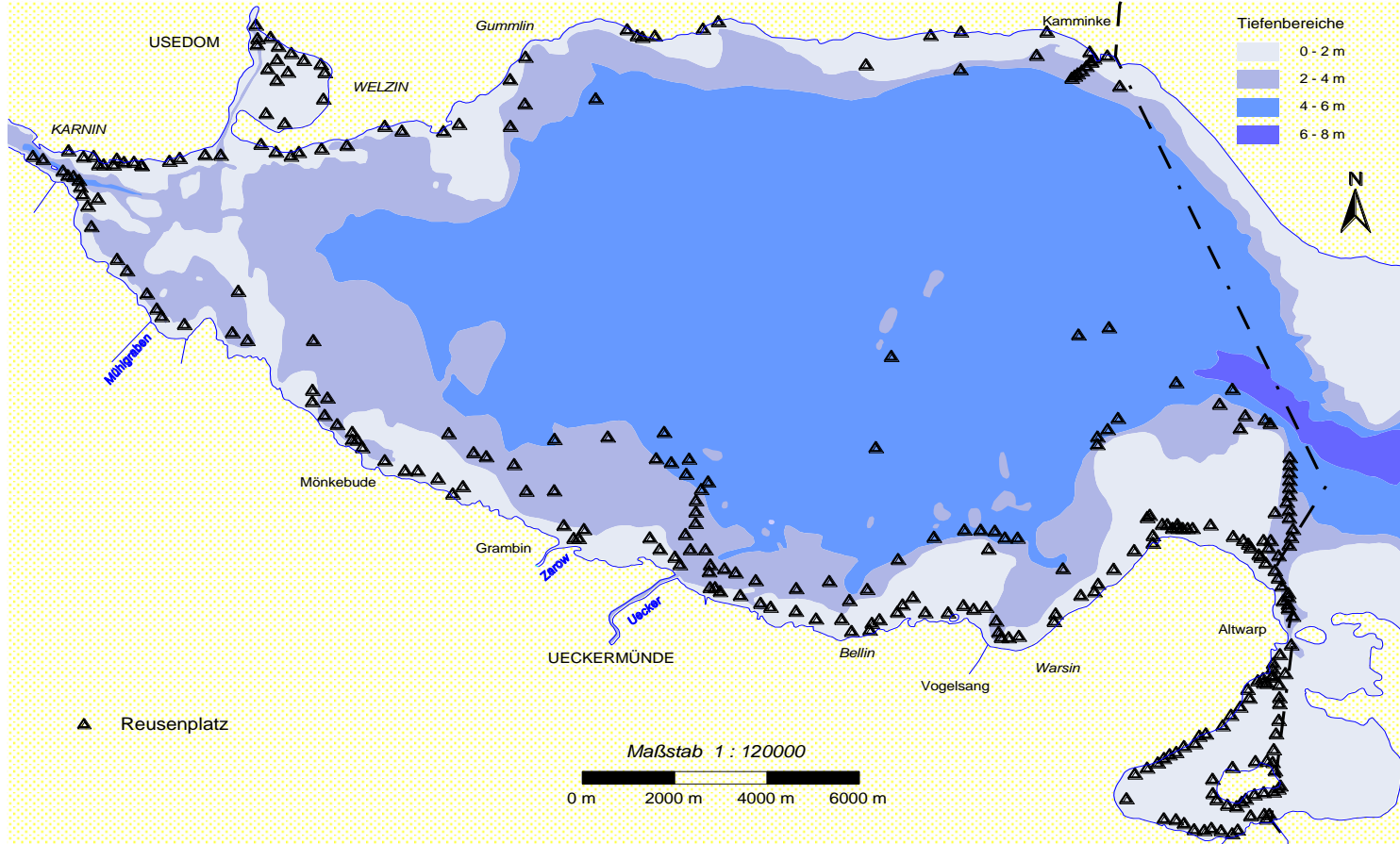
Regulierungsmaßnahmen:

- Erlaubte Stellnetzmeter: 65.000 und 3.000 Aalkörbe (KüFVO, 28.11.2006)
- Mindestanlandelängen (Zander DE: 40 cm, Zander PL: 45 cm)
- Maschenweiten und Schonzeiten
- Fischschonbezirke (Fischereiverbot) „Usedomer Kehle“ (ganzjährig), Zarow (1.8.-28.2.)
- Laichschonbezirke (1.4.bis 31.5. Fischereiverbot), Göschenbrinksfläche, Anklamer Fähre, Borkenhaken, Usedomer See
- Winterlager
- **Keine Quoten**
- **Keine Aufwandsstatistik**

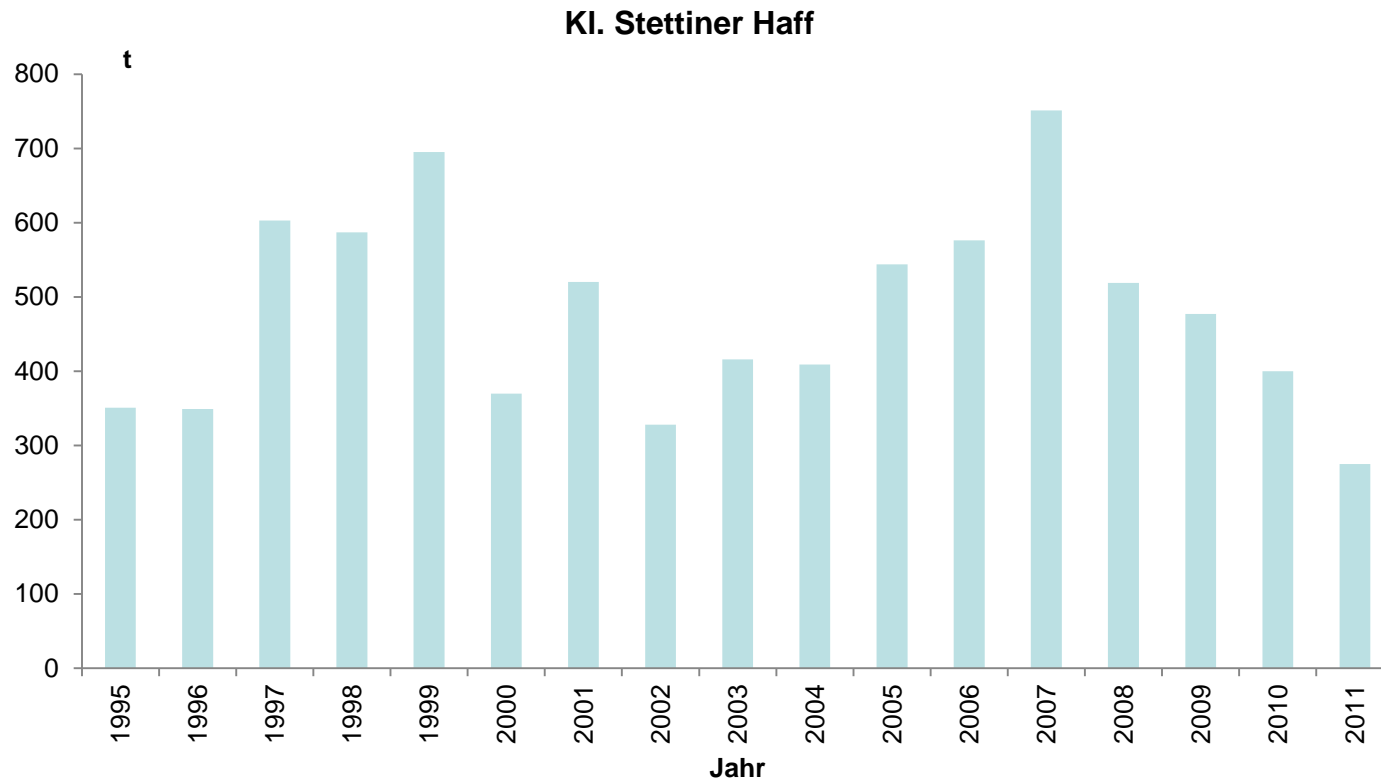
Fischereiaufwand (23.11.2011)



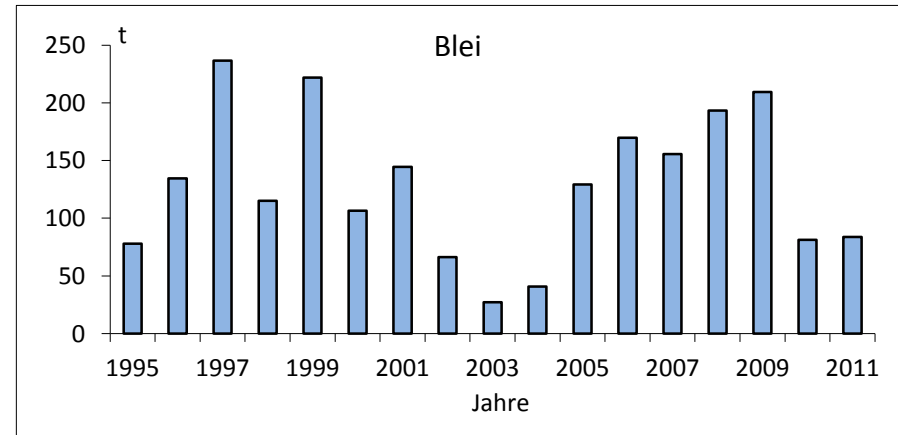
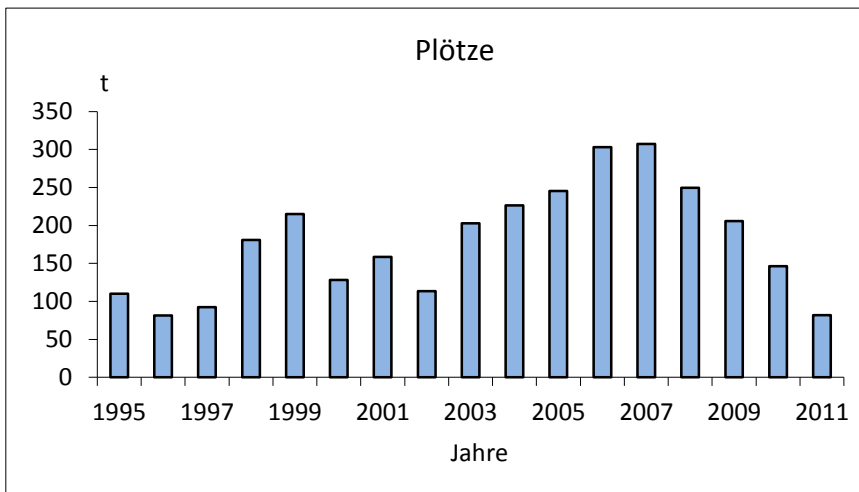
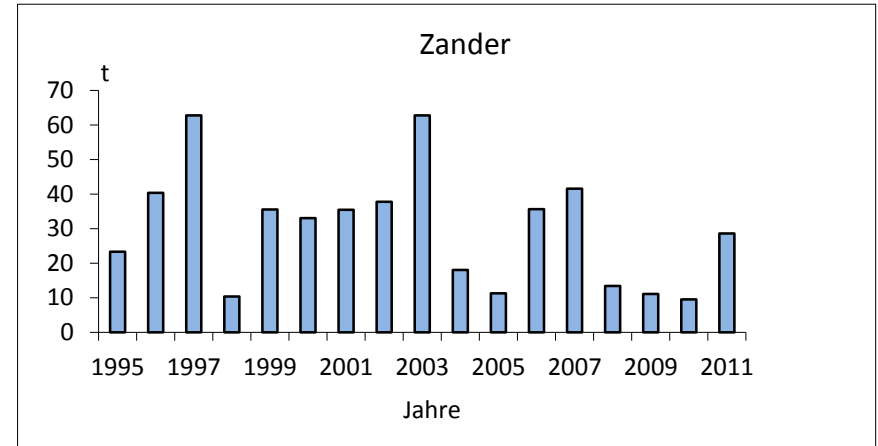
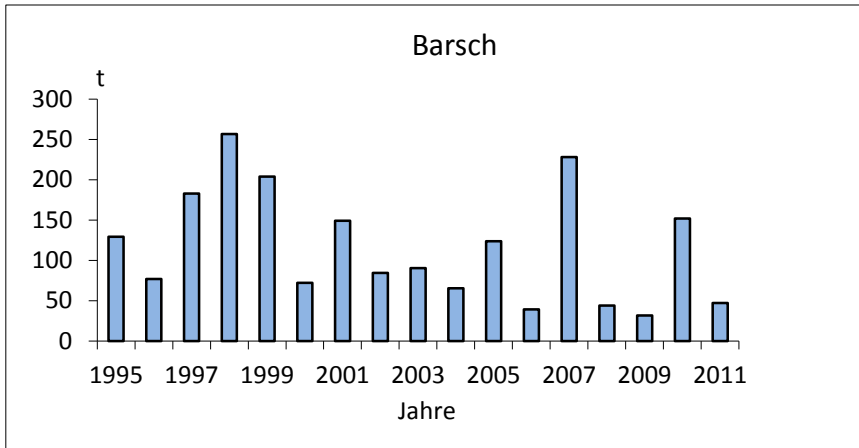
Reusenplätze (2001)



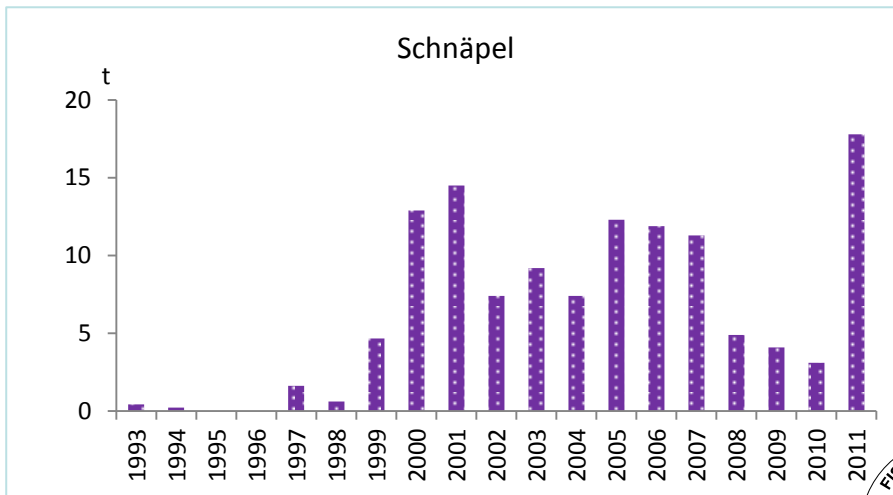
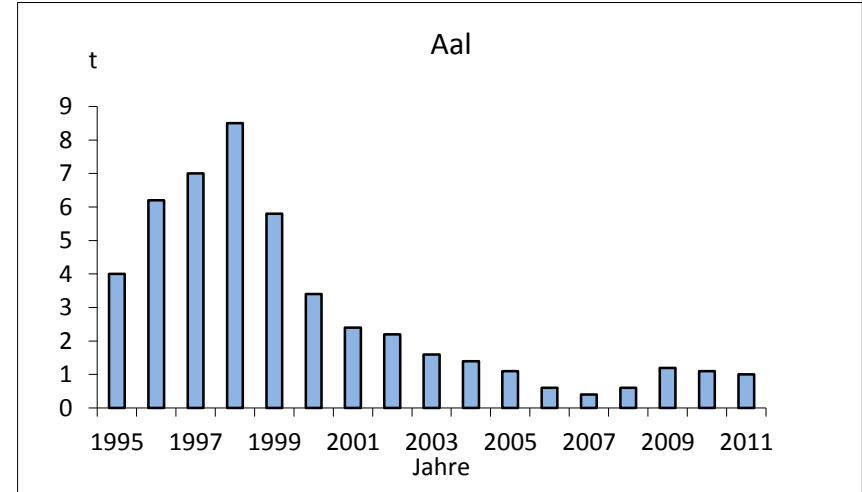
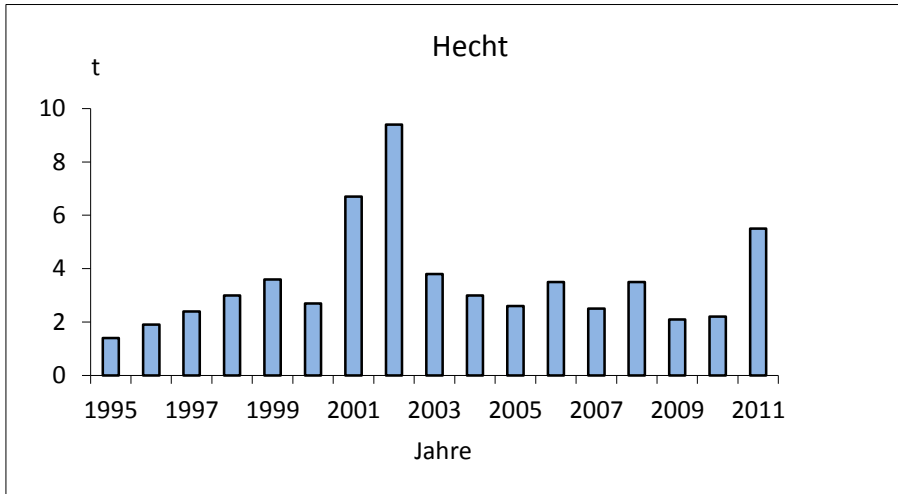
Gesamt Fangentwicklung und ausgewählte Arten



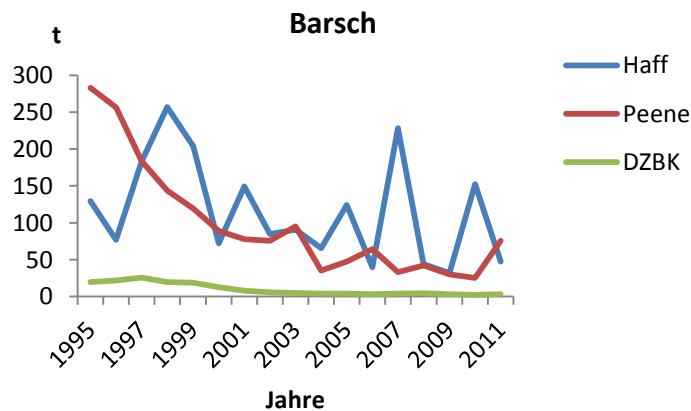
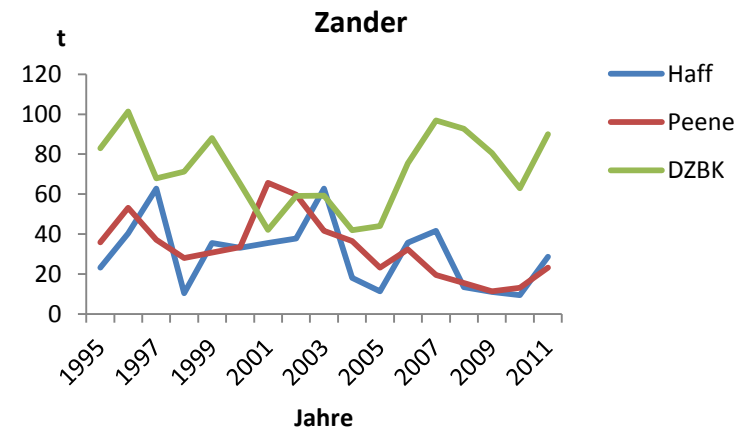
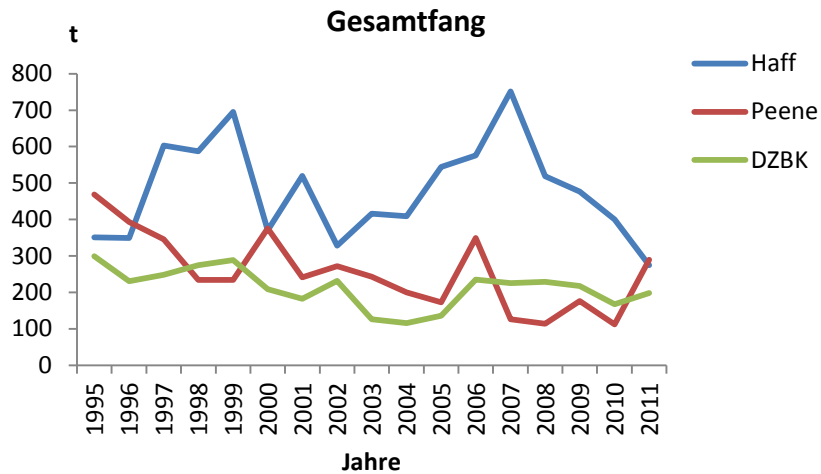
Fangentwicklung Barsch, Zander, Plötze, Blei



Fangentwicklung Hecht, Aal, Schnäpel



Vergleich Fangentwicklung KI. Haff, Peene/AW und DZBK



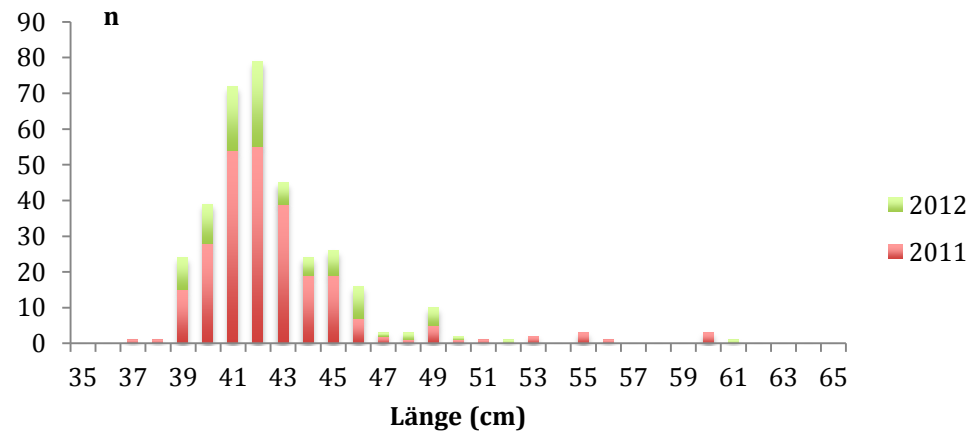
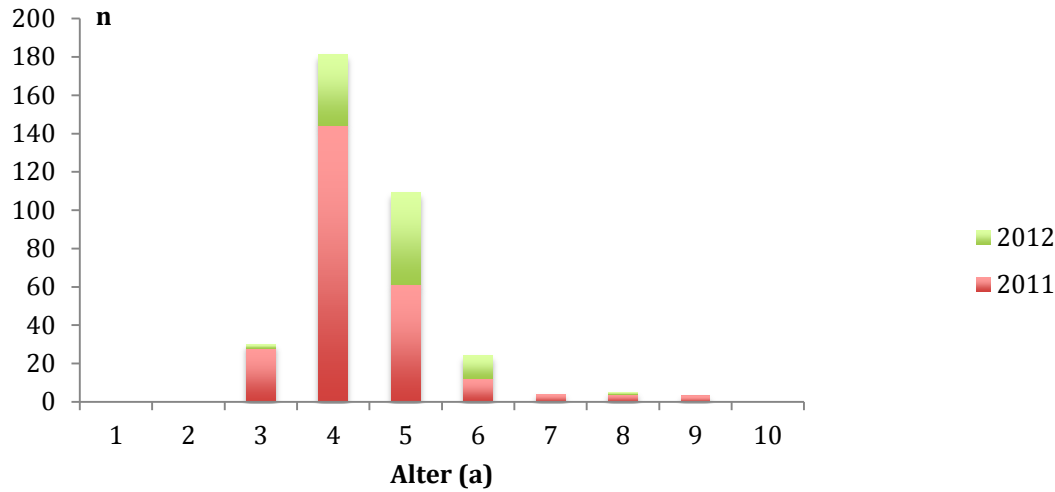
Einschätzung

- Seit 2007 sind die Gesamtfänge rückläufig
Ursachen:
 - Unterschiede in der Eisbedeckung
 - Abnahme der Fischereiintensität (weniger Fischer?)
 - Rückläufige Bestandsgrößen
- Die Zander- und Barschfänge schwanken von Jahr zu Jahr erheblich, sind aber seit 2007 tendenziell rückläufig.
 - Nahrungsverfügbarkeit während der Larvalphase?
 - Räuber?
- Ähnliches trifft auch auf die Plötzen- und Bleibestände zu.
 - Dies ist besonders ärgerlich, da inzwischen gute Absatzmöglichkeiten in Polen bestehen
- Im Vergleich zum Peenestrom/Achterwasser und der Darß-Zingster Boddenkette sind die Ertragsrückgänge besonders auffällig
- Während die Zandererträge in der DZBK besonders hoch sind, sind die Barscherträge dort besonders niedrig

Artenliste Larven- und Jungfischsurveys

| Limnisch | | Stettiner Haff | Peenestrom | Darß-Zingster-Boddenkette |
|------------------------------------|--------------------------|----------------|------------|---------------------------|
| <i>Alburnus alburnus</i> | Ukelei | X | X | X |
| <i>Abramis ballerus</i> | Zope | | | |
| <i>Abramis brama</i> | Brachsen | X | X | X |
| <i>Aspius aspius</i> | Rapfen | X | X | |
| <i>Blicca bjoerkna</i> | Güster | X | X | X |
| <i>Carassius auratus</i> | Giebel | | | |
| <i>Cobitis taenia</i> | Steinbeißer | | X | |
| <i>Gobio gobio</i> | Gründling | X | X | |
| <i>Leuciscus cephalus</i> | Döbel | X | | |
| <i>Leuciscus idus</i> | Aland | X | X | |
| <i>Leuciscus leuciscus</i> | Hasel | X | X | |
| <i>Rutilus rutilus</i> | Plötze | X | X | X |
| <i>Scardinius erythrophthalmus</i> | Rotfeder | | | |
| <i>Vimba vimba</i> | Zährte | | | |
| <i>Esox lucius</i> | Hecht | | X | X |
| <i>Lota lota</i> | Quappe | | | |
| <i>Pungitius pungitius</i> | Neunstachliger Stichling | X | X | X |
| <i>Gymnocephalus cernuus</i> | Kaulbarsch | X | X | X |
| <i>Perca fluviatilis</i> | Barsch | X | X | X |
| <i>Sander lucioperca</i> | Zander | X | X | X |
| Euryhalin | | | | |
| <i>Coregonus lavaretus</i> | Ostseeschnäpel | | | X |
| <i>Osmerus eperlanus</i> | Stint | X | X | X |
| <i>Gasterosteus aculeatus</i> | Dreistachliger Stichling | X | X | X |
| <i>Platichthys flesus</i> | Flunder | | X | X |
| Marin | | | | |
| <i>Clupea harengus</i> | Hering | | X | X |
| <i>Gobius niger</i> | Schwarzgrundel | | | X |
| <i>Neogobius melanostomus</i> | Schwarzmundgrundel | X | X | X |
| <i>Pomatoschistus microps</i> | Strandgrundel | X | X | X |
| <i>Pomatoschistus minutus</i> | Sandgrundel | | | X |
| <i>Syngnathus typhle</i> | Grasnadel | | X | X |

Längen- und Altersverteilung Schnäpel



Wert de angelandeten Fische

- Trotz der relativ hochpreisigen Fische des Stettiner Haffs, die höchsten Erträge werden bei Zander und Barsch erzielt, dürfte der Verkaufserlös insgesamt
500.000 EUR (2011: 276 t Gesamtfang)
nicht überschritten haben.
- Bei 41 Berufsfischern ergibt sich ein Erlös aus dem Fischverkauf von weniger als 15.000 EUR pro Jahr vor Steuern
- Fazit: Vom Fisch allein kann der Fischer nicht überleben!

Zusammenfassung

- Die Fänge im Stettiner Haff haben eine deutlich negative Tendenz
- Ursachen können sein:
 - abnehmende Bestände
 - Geringerer Aufwand (Anzahl der Fischer rückläufig)
- Der Fischereiaufwand dürfte auch in den kommenden Jahren stabil sein, so dass die erlaubten Stellnetzlängen (65 km) angemessen sind.
- Die Entwicklung der Barsch- und Zanderbestände hängt in erster Linie von den klimatischen Bedingungen ab (Nahrungsverfügbarkeit)
- Besatzmaßnahmen mit Ostseeschnäpel sind erfolgreich und werden von den Fischern gewünscht
- Für den Schnäpel ist eine Wiedereinführung der Laichschonzeit angeraten
- Ein verstärkte Zusammenarbeit zwischen polnischen und deutschen Fischereiwissenschaftlern, aber auch Fischern und Behörden sollte angestrebt werden

Herzlichen Dank für Ihre Aufmerksamkeit!

